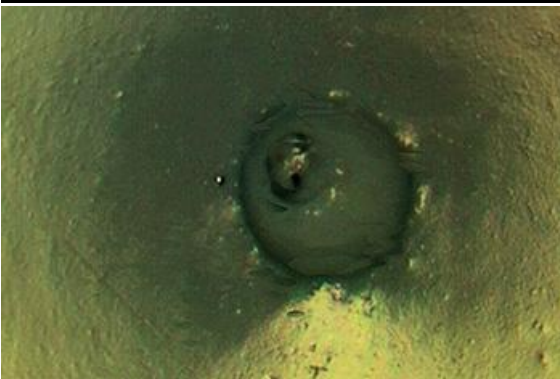
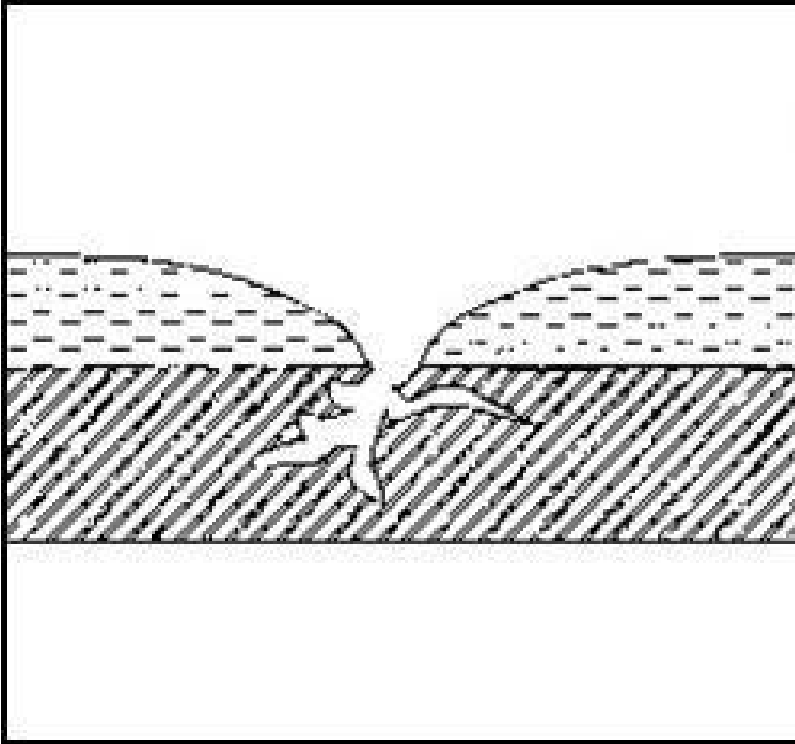


Kleine Löcher in der Lackierung durch Poren und Lunker im Kunststoff. Tritt häufig auf weichelastischen Teilen (z. B. PUR- Heckspoilern) und glasfaserverstärkten Kunststoffen auf.



Nadelstich durch Pore im Kunststoff, 20fache Vergrößerung

URSACHEN

II Schaum- oder Pressfehler bei der Kunststoffherstellung.

VERMEIDUNG

II Kunststoffteil vor der Lackierung auf Poren kontrollieren und ausfüllen mit RM Stop Flex Kunststoffspachtel grau.

REPARATUR

Eine porige Lackierung kann grundsätzlich mit dem Porenwischverfahren repariert werden. Nach Anschliff werden die Poren mit RM Stop Flex gefüllt, anschließend neu lackieren.

Hinweis: Kunststoffteile mit vielen Poren sind nur mit sehr hohem Aufwand lackierbar. Vor der Lackierung das Kunststoffteil auf Poren kontrollieren.

WYKŁADZENIE ODPOWIEDZIALNOŚCI

Dane zawarte w tej publikacji bazują na obecnym stanie wiedzy i doświadczeniu. Ponieważ na ostateczny efekt wpływa wiele czynników, osoba przeprowadzająca naprawę powinna wykonywać własne badania i testy. Podane tu informacje nie stanowią również żadnej gwarancji właściwości poszczególnych produktów, jak również nie przesądzają, że dany produkt nadaje się do konkretnego zastosowania. Wszelkie opisy, rysunki, zdjęcia, dane, proporcje itp. podano tylko jako ogólne wskazówki; mogą się one zmienić bez wcześniejszego powiadomienia, co nie stanowi naruszenia specyfikacji produktu. Obowiązkiem użytkownika naszych produktów jest przestrzeganie wszelkich obowiązujących norm prawnych.