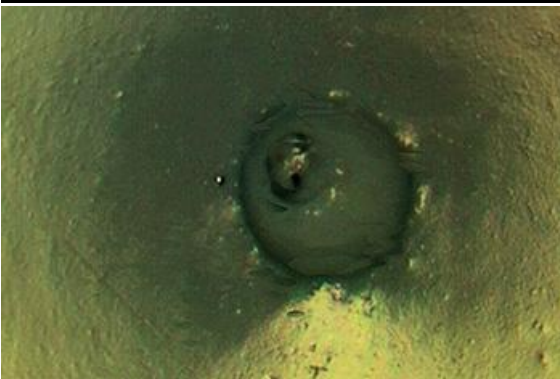
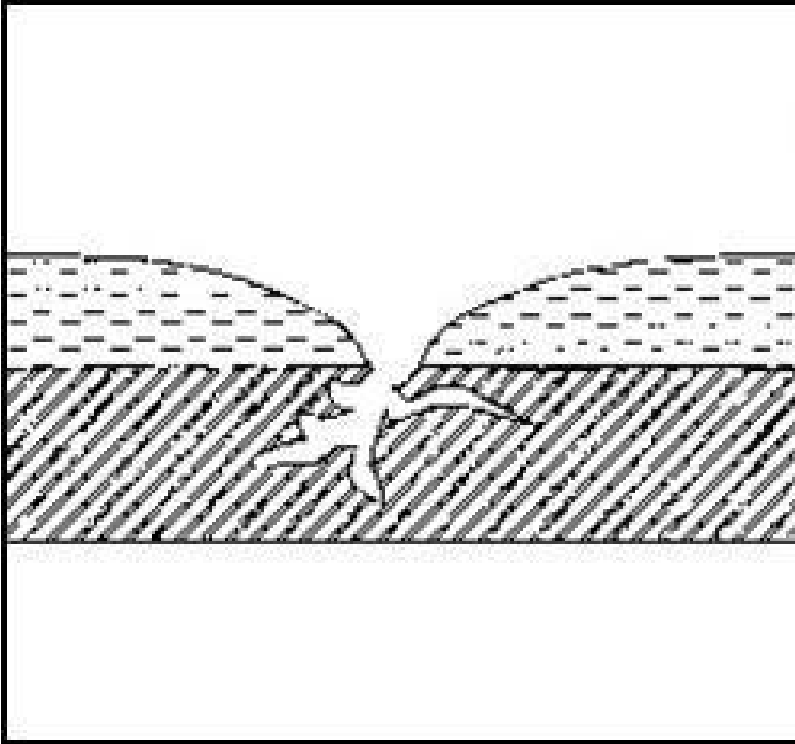


Kleine Löcher in der Lackierung durch Poren und Lunker im Kunststoff. Tritt häufig auf weichelastischen Teilen (z. B. PUR- Heckspoilern) und glasfaserverstärkten Kunststoffen auf.



Nadelstich durch Pore im Kunststoff, 20fache Vergrößerung

URSACHEN

II Schaum- oder Pressfehler bei der Kunststoffherstellung.

VERMEIDUNG

II Kunststoffteil vor der Lackierung auf Poren kontrollieren und ausfüllen mit RM Stop Flex Kunststoffspachtel grau.

REPARATUR

Eine porige Lackierung kann grundsätzlich mit dem Porenwischverfahren repariert werden. Nach Anschliff werden die Poren mit RM Stop Flex gefüllt, anschließend neu lackieren.

Hinweis: Kunststoffteile mit vielen Poren sind nur mit sehr hohem Aufwand lackierbar. Vor der Lackierung das Kunststoffteil auf Poren kontrollieren.

DISCLAIMER

De gegevens in deze publicatie zijn gebaseerd op onze huidige kennis en ervaring. Gezien de vele factoren die van invloed kunnen zijn op de verwerking en toepassing van onze producten, ontheffen deze gegevens de verwerkers niet van het uitvoeren van eigen onderzoeken en tests; deze gegevens impliceren ook geen garantie voor bepaalde eigenschappen, noch voor de geschiktheid van de producten voor een bepaald doel. Eventuele beschrijvingen, tekeningen, foto's, gegevens, verhoudingen, gewichten enz. die hierin worden gegeven, zijn uitsluitend bedoeld voor algemene informatiedoeleinden; ze kunnen zonder voorafgaande informatie worden gewijzigd en vormen niet de overeengekomen contractuele kwaliteit van de producten (productspecificatie). De laatste versie vervangt alle voorgaande versies. U kunt de laatste versie verkrijgen via onze website www.rmpaint.com of rechtstreeks bij uw verkooppartner. Het is de verantwoordelijkheid van de ontvanger van onze producten om ervoor te zorgen dat eventuele eigendomsrechten en bestaande wetten en wetgeving worden nageleefd.