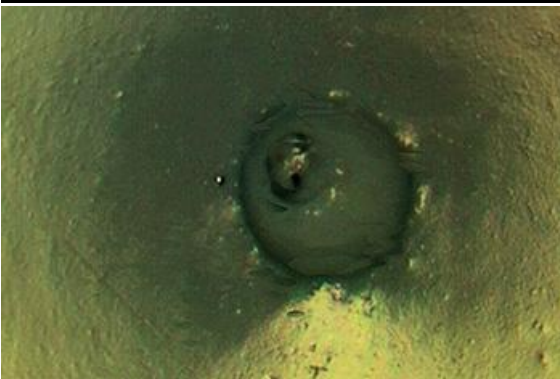
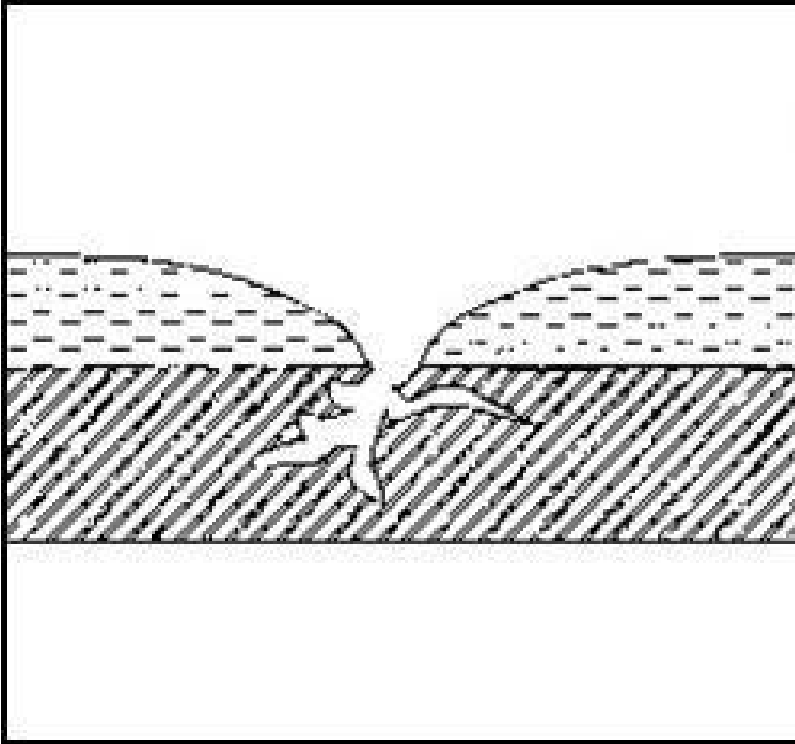


Kleine Löcher in der Lackierung durch Poren und Lunker im Kunststoff. Tritt häufig auf weichelastischen Teilen (z. B. PUR- Heckspoilern) und glasfaserverstärkten Kunststoffen auf.



Nadelstich durch Pore im Kunststoff, 20fache Vergrößerung

URSACHEN

II Schaum- oder Pressfehler bei der Kunststoffherstellung.

VERMEIDUNG

II Kunststoffteil vor der Lackierung auf Poren kontrollieren und ausfüllen mit RM Stop Flex Kunststoffspachtel grau.

REPARATUR

Eine porige Lackierung kann grundsätzlich mit dem Porenwischverfahren repariert werden. Nach Anschliff werden die Poren mit RM Stop Flex gefüllt, anschließend neu lackieren.

Hinweis: Kunststoffteile mit vielen Poren sind nur mit sehr hohem Aufwand lackierbar. Vor der Lackierung das Kunststoffteil auf Poren kontrollieren.

DISCLAIMER

I dati contenuti in questa pubblicazione si basano sulle nostre attuali conoscenze ed esperienze. Alla luce dei numerosi fattori che possono influenzare l'elaborazione e l'applicazione dei nostri prodotti, questi dati non impediscono ai processori di svolgere le proprie indagini e prove; né questi dati implicano alcuna garanzia di determinate proprietà, né l'idoneità dei prodotti per uno scopo specifico. Le descrizioni, i disegni, le fotografie, i dati, le proporzioni, i pesi ecc. Qui forniti sono solo a scopo informativo generale; possono cambiare senza preventiva informazione e non costituiscono la qualità contrattuale concordata dei prodotti (specifiche del prodotto). L'ultima versione sostituisce tutte le versioni precedenti. È possibile ottenere l'ultima versione dal nostro sito Web all'indirizzo www.rmpaint.com o direttamente dal proprio partner di vendita. È responsabilità del destinatario dei nostri prodotti assicurarsi che vengano rispettati tutti i diritti proprietari e le leggi e le leggi esistenti.