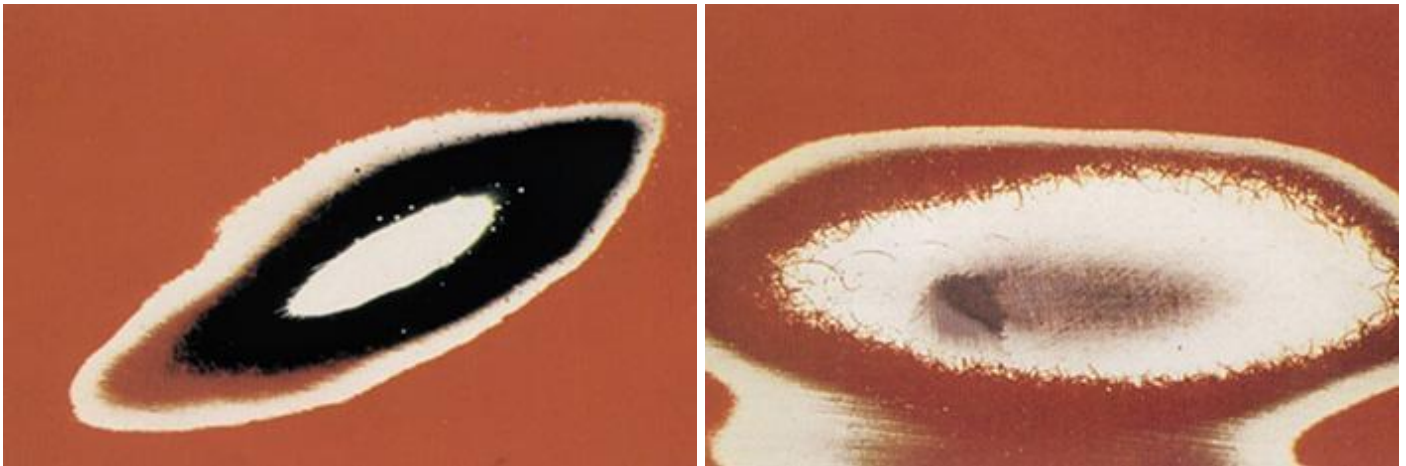


Alle Informationen zu der Durchschliffmethode

Die Durchschliffmethode

Die Durchschliffmethode ist ein einfaches Hilfsmittel, um vor Ort einen Lackschaden und die daraus folgenden Reparaturmaßnahmen genauer bestimmen zu können. Im Bereich des Durchschliffs werden die verschiedenen Lackschichten des Aufbaus sichtbar. Die Methode erlaubt Rückschlüsse auf die verwendeten Materialien, die Aufbaureihenfolge, die ungefähre Bestimmung von Schichtdicken der einzelnen Produkte sowie auf Lackierfehler. Dabei wird im Schadensbereich bis zum Blech durchgeschliffen.

Dies kann mit P 240er Schleifpapier erfolgen. Abschließend sollte ein möglichst feines Schleifpapier verwendet werden (z. B. P 600 nass). Um die Übergänge der verschiedenen Lackschichten und einen Zwischenschliff beurteilen zu können, kann der Durchschliff anpoliert werden.



Mit Hilfe dieser Methode lassen sich u. a. die folgenden Lackschäden untersuchen:

BLASENBILDUNG Blasen erscheinen in der nachfolgenden Schicht als andersfarbige Punkte, da der Decklack in diesem Bereich angehoben ist.

RISSBILDUNG Wie tief ein Riss im Lackaufbau ist, kann im Durchschliffbereich gesehen werden. Zusätzliches Hilfsmittel ist die Kontrastierung mit Schleifkontrollfarbe oder Tusche vor dem Durchschleifen (Material auf den Riss auftropfen und trocknen lassen).

KOCHER Diese Schäden werden oft mit Schmutzeinschlüssen verwechselt und sind nicht immer eindeutig zu identifizieren. Sie sind an Hohlräumen in der betroffenen Schicht erkennbar.

KRATER sind flache Mulden in der Lackierung, die in der Alt- lackierung oder an der Oberfläche der Neulackierung entstehen oder Benetzungsstörungen zum Untergrund darstellen

NADELSTICHE haben ihren Ursprung in Störungen wie Kocher oder Poren im Untergrund.

SCHLEIFRIEFENMARKIERUNGEN/ BEIFALLERSCH EINUNGEN sind als farbig gefüllte Linien in der geschliffenen Schicht sichtbar. Das Schleifmuster erlaubt Rückschlüsse auf die Schleifmethode (Handschliff, Exzenter ...).

ANZAHL DER LACKSCHICHTEN BEI ALTLACKIERUNGEN Wie Jahresringe bei Bäumen liegen beim Durchschliff die Schichten der Altlackierung offen. So kann z. B. festgestellt werden, wie oft ein Auto schon repariert wurde und ob bei einer weiteren Lackierung die Gefahr einer Überbeschichtung besteht.

DISCLAIMER

I dati contenuti in questa pubblicazione si basano sulle nostre attuali conoscenze ed esperienze. Alla luce dei numerosi fattori che possono influenzare l'elaborazione e l'applicazione dei nostri prodotti, questi dati non impediscono ai processori di svolgere le proprie indagini e prove; né questi dati implicano alcuna garanzia di determinate proprietà, né l'idoneità dei prodotti per uno scopo specifico. Le descrizioni, i disegni, le fotografie, i dati, le proporzioni, i pesi ecc. Qui forniti sono solo a scopo informativo generale; possono cambiare senza preventiva informazione e non costituiscono la qualità contrattuale concordata dei prodotti (specifiche del prodotto). L'ultima versione sostituisce tutte le versioni precedenti. È possibile ottenere l'ultima versione dal nostro sito Web all'indirizzo www.rmpaint.com o direttamente dal proprio partner di vendita. È responsabilità del destinatario dei nostri prodotti assicurarsi che vengano rispettati tutti i diritti proprietari e le leggi e le leggi esistenti.