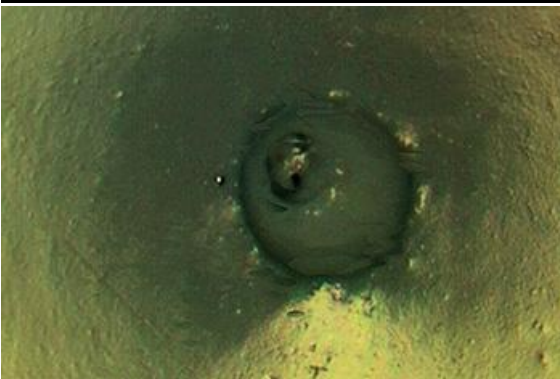
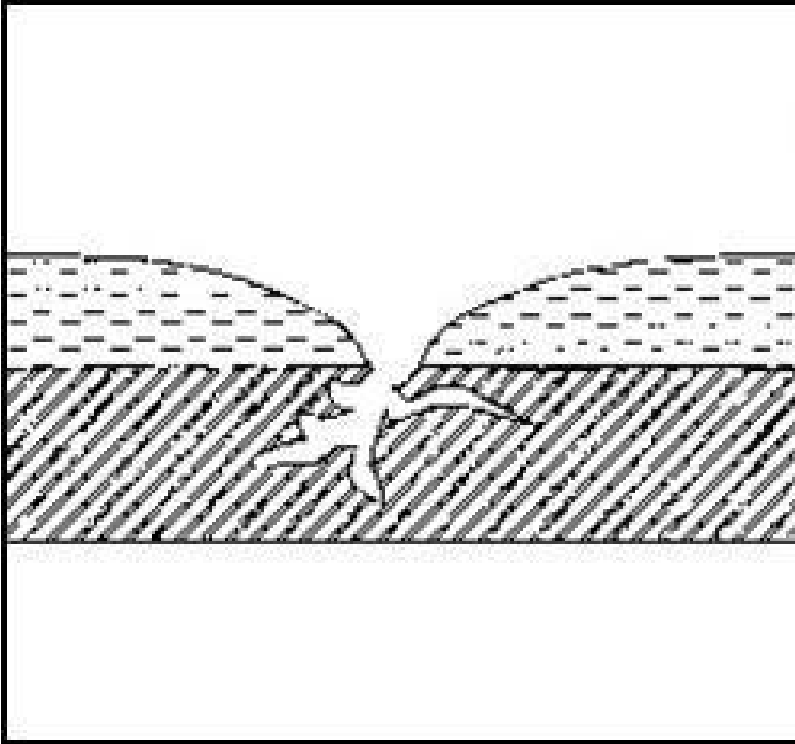


Kleine Löcher in der Lackierung durch Poren und Lunker im Kunststoff. Tritt häufig auf weichelastischen Teilen (z. B. PUR- Heckspoilern) und glasfaserverstärkten Kunststoffen auf.



Nadelstich durch Pore im Kunststoff, 20fache Vergrößerung

## URSACHEN

II Schaum- oder Pressfehler bei der Kunststoffherstellung.

## VERMEIDUNG

II Kunststoffteil vor der Lackierung auf Poren kontrollieren und ausfüllen mit RM Stop Flex Kunststoffspachtel grau.

## REPARATUR

Eine porige Lackierung kann grundsätzlich mit dem Porenwischverfahren repariert werden. Nach Anschliff werden die Poren mit RM Stop Flex gefüllt, anschließend neu lackieren.

**Hinweis:** Kunststoffteile mit vielen Poren sind nur mit sehr hohem Aufwand lackierbar. Vor der Lackierung das Kunststoffteil auf Poren kontrollieren.

## DISCLAIMER

The data contained in this publication are based on our current knowledge and experience. In view of the many factors that may affect processing and application of our products, these data do not relieve processors from carrying out their own investigations and tests; neither do these data imply any guarantee of certain properties, nor the suitability of the products for a specific purpose. Any descriptions, drawings, photographs, data, proportions, weights etc. given herein are for general information purpose only; they may change without prior information and do not constitute the agreed contractual quality of the products (product specification). The latest version supersedes all previous versions. You can obtain the latest version from our website at [www.rmpaint.com](http://www.rmpaint.com) or directly from your sales partner. It is the responsibility of the recipient of our products to ensure that any proprietary rights and existing laws and legislation are observed.