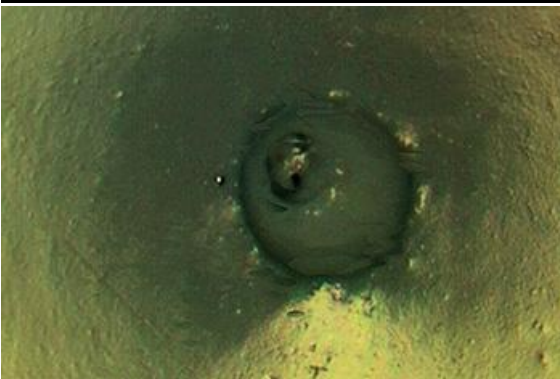
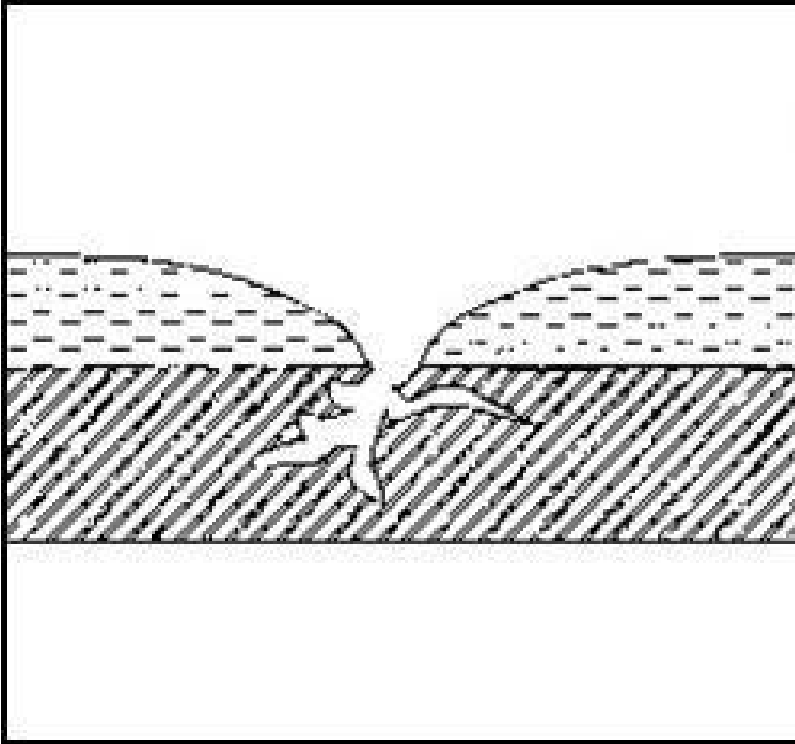


Kleine Löcher in der Lackierung durch Poren und Lunker im Kunststoff. Tritt häufig auf weichelastischen Teilen (z. B. PUR- Heckspoilern) und glasfaserverstärkten Kunststoffen auf.



Nadelstich durch Pore im Kunststoff, 20fache Vergrößerung

URSACHEN

II Schaum- oder Pressfehler bei der Kunststoffherstellung.

VERMEIDUNG

II Kunststoffteil vor der Lackierung auf Poren kontrollieren und ausfüllen mit RM Stop Flex Kunststoffspachtel grau.

REPARATUR

Eine porige Lackierung kann grundsätzlich mit dem Porenwischverfahren repariert werden. Nach Anschliff werden die Poren mit RM Stop Flex gefüllt, anschließend neu lackieren.

Hinweis: Kunststoffteile mit vielen Poren sind nur mit sehr hohem Aufwand lackierbar. Vor der Lackierung das Kunststoffteil auf Poren kontrollieren.

DISCLAIMER

Los datos contenidos en esta publicación se basan en nuestro conocimiento y experiencia actuales. En vista de los muchos factores que pueden afectar el procesamiento y la aplicación de nuestros productos, estos datos no eximen a los procesadores de llevar a cabo sus propias investigaciones y pruebas; Estos datos tampoco implican garantía alguna de determinadas propiedades, ni la idoneidad de los productos para un fin específico. Todas las descripciones, dibujos, fotografías, datos, proporciones, pesos, etc. que se proporcionan en este documento son solo para fines de información general; pueden cambiar sin información previa y no constituyen la calidad contractual acordada de los productos (especificación del producto). La última versión reemplaza a todas las versiones anteriores. Puede obtener la última versión en nuestro sitio web o directamente de su socio de ventas. Es responsabilidad del destinatario de nuestros productos asegurarse de que se respeten los derechos de propiedad y las leyes y leyes vigentes.