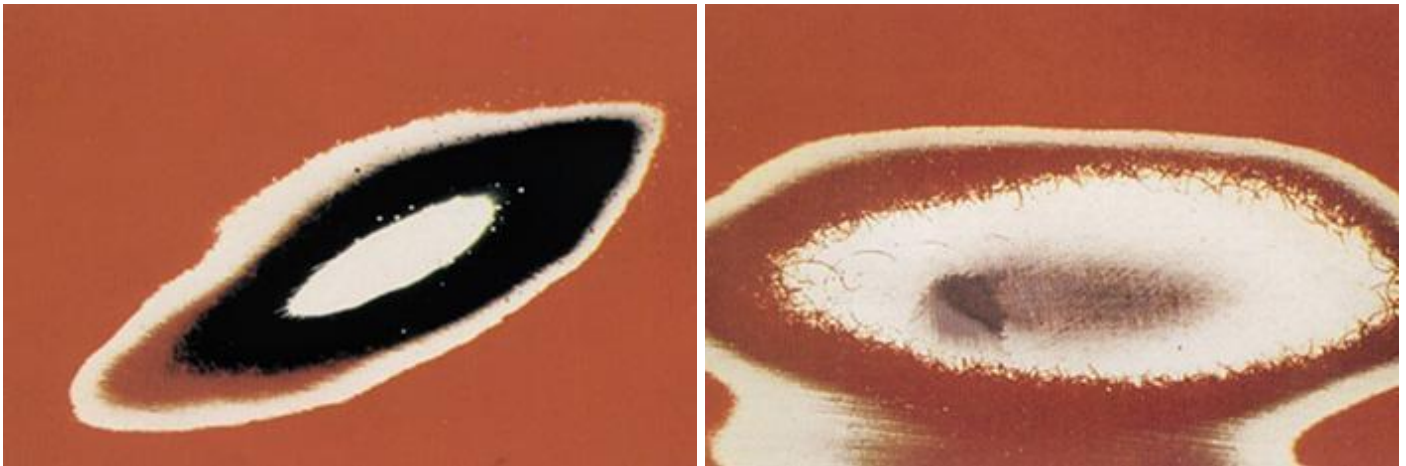


Alle Informationen zu der Durchschliffmethode

Die Durchschliffmethode

Die Durchschliffmethode ist ein einfaches Hilfsmittel, um vor Ort einen Lackschaden und die daraus folgenden Reparaturmaßnahmen genauer bestimmen zu können. Im Bereich des Durchschliffs werden die verschiedenen Lackschichten des Aufbaus sichtbar. Die Methode erlaubt Rückschlüsse auf die verwendeten Materialien, die Aufbaureihenfolge, die ungefähre Bestimmung von Schichtdicken der einzelnen Produkte sowie auf Lackierfehler. Dabei wird im Schadensbereich bis zum Blech durchgeschliffen.

Dies kann mit P 240er Schleifpapier erfolgen. Abschließend sollte ein möglichst feines Schleifpapier verwendet werden (z. B. P 600 nass). Um die Übergänge der verschiedenen Lackschichten und einen Zwischenschliff beurteilen zu können, kann der Durchschliff anpoliert werden.



Mit Hilfe dieser Methode lassen sich u. a. die folgenden Lackschäden untersuchen:

BLASENBILDUNG Blasen erscheinen in der nachfolgenden Schicht als andersfarbige Punkte, da der Decklack in diesem Bereich angehoben ist.

RISSBILDUNG Wie tief ein Riss im Lackaufbau ist, kann im Durchschliffbereich gesehen werden. Zusätzliches Hilfsmittel ist die Kontrastierung mit Schleifkontrollfarbe oder Tusche vor dem Durchschleifen (Material auf den Riss auftropfen und trocknen lassen).

KOCHER Diese Schäden werden oft mit Schmutzeinschlüssen verwechselt und sind nicht immer eindeutig zu identifizieren. Sie sind an Hohlräumen in der betroffenen Schicht erkennbar.

KRATER sind flache Mulden in der Lackierung, die in der Alt- lackierung oder an der Oberfläche der Neulackierung ent- stehen oder Benetzungsstörungen zum Untergrund darstellen

NADELSTICHE haben ihren Ursprung in Störungen wie Kocher oder Poren im Untergrund.

SCHLEIFRIEFENMARKIERUNGEN/ BEIFALLERSCHEINUNGEN sind als farbig gefüllte Linien in der geschliffenen Schicht sichtbar. Das Schleifmuster erlaubt Rückschlüsse auf die Schleifmethode (Handschliff, Exzenter ...).

ANZAHL DER LACKSCHICHTEN BEI ALTLACKIERUNGEN Wie Jahresringe bei Bäumen liegen beim Durchschliff die Schichten der Altlackierung offen. So kann z. B. festgestellt werden, wie oft ein Auto schon repariert wurde und ob bei einer weiteren Lackierung die Gefahr einer Überbeschichtung besteht.

DISCLAIMER

The data contained in this publication are based on our current knowledge and experience. In view of the many factors that may affect processing and application of our products, these data do not relieve processors from carrying out their own investigations and tests; neither do these data imply any guarantee of certain properties, nor the suitability of the products for a specific purpose. Any descriptions, drawings, photographs, data, proportions, weights etc. given herein are for general information purpose only; they may change without prior information and do not constitute the agreed contractual quality of the products (product specification). The latest version supersedes all previous versions. You can obtain the latest version from our website at www.rmpaint.com or directly from your sales partner. It is the responsibility of the recipient of our products to ensure that any proprietary rights and existing laws and legislation are observed.